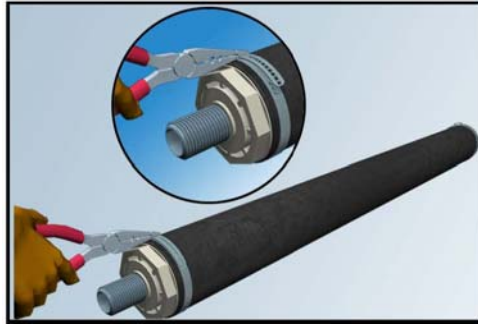




REPLACEMENT DE MEMBRANES SUR TUBES DIFFUSEURS FINES BULLES



1. Vue avant remplacement



2. Enlever les anciens colliers avec une pince. Saisir l'oreille du collier et tordre celui-ci.



3. Vue après enlèvement des colliers



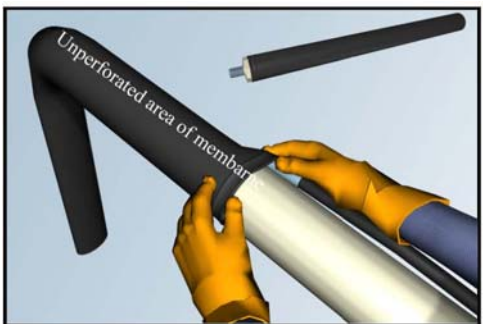
4. Couper l'ancienne membrane dans le sens de la longueur avec un cutter ou un couteau.



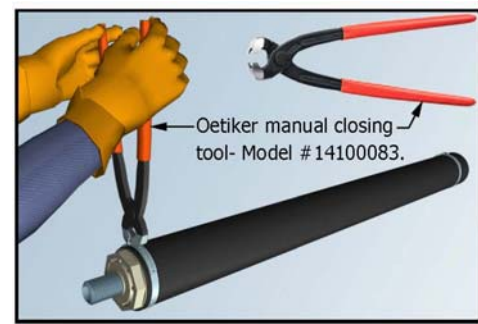
5. Laver le corps de tube et le sécher. Inspecter les canalisations et nettoyer si nécessaire. Si besoin, secouer du talc à l'intérieur de la nouvelle membrane avant de l'insérer sur le corps de tube.



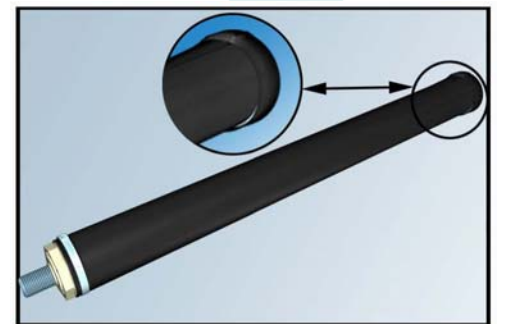
6. Glisser la nouvelle membrane sur le corps de tube. **Attention : la bande non perforée doit être mise sur la partie supérieure, au-dessus des orifices d'arrivée d'air du corps de tube**



7. Si nécessaire, souffler de l'air à une extrémité pendant l'enfilement de la membrane, pour créer un coussin d'air entre la membrane et le corps de tube.



8. Mettre en place les colliers avec une pince adaptée. **S'assurer que les oreilles sont placées sur le dessus.**



9. Si la membrane est plus longue que le corps de tube, replier les extrémités après serrage des colliers, de façon à recouvrir les oreilles.
Remplacement terminé !